

# WER WIRD GEWÄHLT?

Bei den Landtagswahlen wählst du die Abgeordneten des 8. Thüringer Landtags, die in den kommenden 5 Jahren maßgeblich die Landespolitik im Freistaat bestimmen.

88

Abgeordnete

44

Wahlkreise

## ERSTSTIMME: WAHL DES DIREKTKANDIDATEN

Mit der Erststimme wählst du den Direktkandidaten oder die Direktkandidatin aus deinem eigenen Wahlkreis.

## ZWEITSTIMME: WAHL DER PARTEI

Mit der Zweitstimme wählst du eine Partei. Die Zweitstimme bestimmt maßgeblich die Sitzverteilung im Landtag und ist daher entscheidend für das Kräfteverhältnis zwischen den Parteien.



# DEINE STIMME ZÄHLT ...

Viele Dinge vermisst man erst, wenn sie nicht mehr da sind: das alte Fahrrad, den tollen Sommerurlaub, die große Liebe oder eben freie und geheime Wahlen. Das ist menschlich. Aber gerade deshalb sind demokratische Wahlen keine Selbstverständlichkeit, sondern ein wertvolles Privileg. Lange Rede, kurzer Sinn:

**Am 1. September 2024 wählen gehen.**



## WARUM WÄHLEN?

Deine Stimme zählt.

Das Wahlrecht ist das höchste Gut der Demokratie.

Du beeinflusst die Zukunft.

Du übernimmst Verantwortung.

Du entscheidest mit, wer im nächsten Landtag sitzt.

Du entscheidest mit, wer deinen Wahlkreis vertritt.

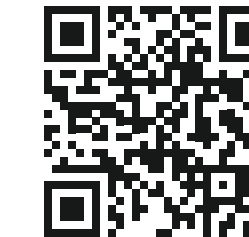
Du beeinflusst, wer in Thüringen regiert.

Wählen fetzt!

# Nicht-Wählen kann Folgen haben.

**KANN-FOLGEN-HABEN.DE**

THÜRINGER  
LANDTAG



# WER WÄHLT, ZÄHLT!

# 1,66 MIO.

Wahlberechtigte

# 64,9 %

Wahlbeteiligung\*

# 607.300

Nicht-Wähler\*

## WER DARF WÄHLEN?

An der Wahl teilnehmen darf, wer das 18. Lebensjahr vollendet hat, die deutsche Staatsangehörigkeit besitzt und seit mindestens drei Monaten den Hauptwohnsitz in Thüringen hat.

\*Zahlen von der Thüringer Landtagswahl 2019

# WIE WIRD GEWÄHLT?

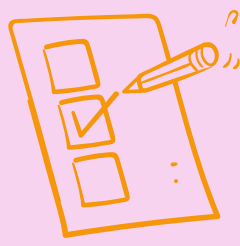
## WAHLGRUNDSÄTZE

Die Wahlen sind allgemein, unmittelbar, frei, gleich und geheim. Jeder Wahlberechtigte erhält spätestens 21 Tage vor der Wahl eine schriftliche Wahlbenachrichtigung. Darauf steht, wo sich das Wahllokal befindet, wann es geöffnet hat und wie du eine Briefwahl beantragst.



## WAHL IM WAHLLOKAL

Lege hier deine Wahlbenachrichtigung und deinen Pass oder Ausweis vor und du erhältst deine Stimmzettel. Du füllst sie in der Wahlkabine aus und wirfst sie in die Wahlurne ein.



## BRIEFWAHL

Wer am Wahltag verhindert ist, kann vorab per Briefwahl wählen. Dafür beantragst du vorher bei deiner Gemeindeverwaltung einen Wahlschein und versendest die Unterlagen per Post.

# 44 THÜRINGER WAHLKREISE

## ÖFFNUNGSZEITEN DER WAHLLOKALE AM WAHLTAG

# 8-18 UHR

